

## Quand un stade d'eau vive devient mobile. Naviguer de la classe II à la classe V.

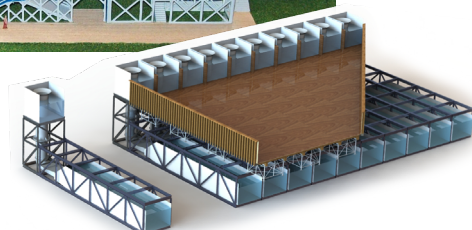
RiverBox® d'Hydrostadium est un concept exclusif de rivière démontable et transportable.

Il vous permet de créer un évènement « eau vive » dans des lieux exceptionnels : stade de football, esplanade, manifestation extérieure.

L'évènement terminé, la RiverBox® peut être remontée dans un lieu pérenne destiné aux sports d'eau vive.

### La RiverBox® est constituée de 3 éléments :

- > Le bassin principal qui sert à la fois de réservoir d'eau pour alimenter la rivière d'eau vive et de zone d'échauffement ou d'arrivée pour les compétiteurs.
- > La rivière d'eau vive posée sur échafaudages est constituée d'éléments de bois assemblés sur lesquels seront montés de nouveaux obstacles mobiles.
- > La station de pompage comportant plusieurs modules préfabriqués, en fonction du débit souhaité. Chaque module comprend une pompe avec ses organes d'aspiration et de refoulement.



Respectueuse de l'environnement et axée sur des concepts maîtrisés, RiverBox® permet une réduction substantielle des coûts de réalisation des rivières d'eau vive de dimensionnement international.

## À SAVOIR

RiverBox® respecte les recommandations de l'Agenda Olympique 2020.

## CARACTÉRISTIQUES DIMENSIONNELLES DE LA RIVERBOX® POUR UN NIVEAU OLYMPIQUE :

- > **SURFACE NÉCESSAIRE** : 7 000 m<sup>2</sup>, inférieur à un stade de football
- > **VOLUME D'EAU** : 10 000 m<sup>3</sup>, moins de trois fois le volume d'eau d'une piscine olympique
- > **DÉBIT D'EAU** : 12 m<sup>3</sup>/s par pompage soit 850 kW
- > **LONGUEUR D'EAU VIVE** : 220 m
- > **LARGEUR** : 9 m
- > **COÛT** : Le coût est maîtrisé du fait de l'utilisation de produits dont le concept est connu (piscine démontable) ou d'éléments préfabriqués (station de pompage).

LA RIVERBOX® PEUT AUSSI ÊTRE DIMENSIONNÉE POUR UNE RIVIÈRE D'EAU VIVE DE DÉMONSTRATION DE 80 MÈTRES.